

การเริ่มต้นเพื่อจบปัญหาเครื่องคอมพิวเตอร์ ของหน่วยงาน

นายสันติ สุขยานันท์

สำนักคอมพิวเตอร์ มหาวิทยาลัยศรีนครินทรวิโรฒ

SWU IT Best practice



หัวข้อนำเสนอ



วัตถุประสงค์



การเตรียมเครื่องคอมพิวเตอร์ให้พร้อมใช้งาน



การใช้งานเครื่องคอมพิวเตอร์



การขอรับบริการแก้ไขปัญหา



ทำความรู้จักกับแนวปฏิบัติที่เกี่ยวข้อง

SWU IT Best practice

วัตถุประสงค์

- เพื่อเผยแพร่แนวปฏิบัติการใช้งานเทคโนโลยีสารสนเทศ ด้านการติดตั้งและใช้งานเครื่องคอมพิวเตอร์ลูกข่าย ของมหาวิทยาลัย
- เพื่อให้ผู้ใช้งานเกิดความเข้าใจในแนวปฏิบัติและสามารถปฏิบัติตามได้อย่างถูกต้อง

SWU IT Best practice

The footer features a blue background with a pattern of binary code (0s and 1s). Several glowing yellow lightbulbs are scattered across the bottom, some with small icons inside them, representing ideas or best practices.

การเตรียมเครื่องคอมพิวเตอร์ให้พร้อมใช้งาน

- ติดตั้งระบบปฏิบัติการ



<http://youtu.be/mME9VLT7-xw>

SWU IT Best practice

การเตรียมเครื่องคอมพิวเตอร์ให้พร้อมใช้งาน

- จัดสรรพื้นที่จัดเก็บไฟล์ระบบของซอฟต์แวร์ต่างๆ กับข้อมูลที่ใช้งานให้เป็นสัดส่วนอย่างชัดเจน



<http://youtu.be/7JV4HpJNgGs>

SWU IT Best practice

การเตรียมเครื่องคอมพิวเตอร์ให้พร้อมใช้งาน

- ติดตั้งซอฟต์แวร์ป้องกันไวรัส



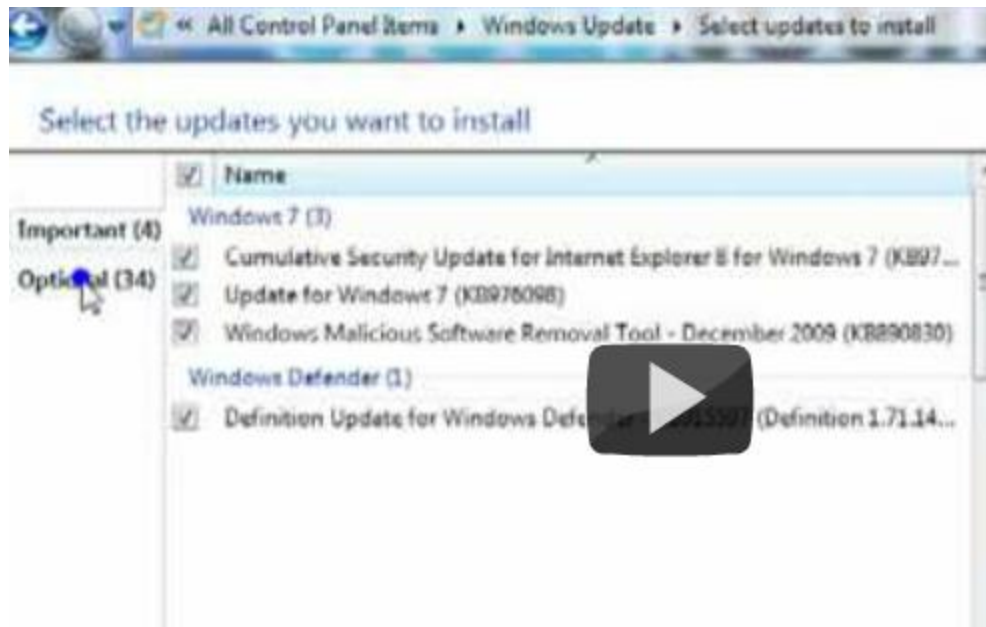
<http://youtu.be/gmvgPqh7y3A>

SWU IT Best practice



การเตรียมเครื่องคอมพิวเตอร์ให้พร้อมใช้งาน

- ปรับปรุงระบบปฏิบัติการ Update หรือ Service Pack หรือ Patch หรือ Hot fix ของระบบปฏิบัติการ (Windows Update)



<http://youtu.be/B95b9FzrdS8>

SWU IT Best practice

การใช้งานเครื่องคอมพิวเตอร์

- ควรกำหนดรหัสผ่านในการเข้าใช้งานเครื่องคอมพิวเตอร์
- ควร **Lock Screen** ทุกครั้งเมื่อไม่ได้ทำงานที่เครื่องคอมพิวเตอร์
- ควรกำหนดรหัสผ่านทุกครั้งเมื่อต้องการแชร์ทรัพยากรต่างๆ บนเครื่องคอมพิวเตอร์
- ควรกำหนดให้ซอฟต์แวร์ป้องกันไวรัสทำงานในลักษณะ **Real-Time Scan**
- ควรกำหนดให้ซอฟต์แวร์ป้องกันไวรัสตรวจสอบและปรับปรุงฐานข้อมูล **Virus Signature** บนเครื่องคอมพิวเตอร์ตามรอบเวลาที่กำหนด

SWU IT Best practice

The footer features a blue background with a pattern of binary code (0s and 1s). Several glowing yellow lightbulbs are scattered across the bottom, some with small icons inside them. The text 'SWU IT Best practice' is written in a white, cursive font across the middle of the footer.

การขอรับบริการแก้ไขปัญหา



Computer Center Service

SRINAKHARINWIROT UNIVERSITY
HelpDesk Call **1-5045**

ขั้นตอนการขอรับบริการ

ผู้รับบริการสามารถขอรับบริการผ่านทางเว็บไซต์ที่ทางสำนักคอมพิวเตอร์จัดเตรียมไว้ โดยมีขั้นตอนการขอรับบริการดังนี้

1. ทำการ Login ด้วย Buasri ID เพื่อเข้าสู่ระบบ
2. บันทึกแจ้งปัญหาการใช้งานลงในแบบฟอร์มการขอรับบริการ
3. ตรวจสอบสถานะของการให้บริการที่แจ้งผ่านเว็บไซต์
4. รอการติดต่อประสานงานจากผู้ให้บริการ ซึ่งจะติดต่อกลับภายใน 1 วันทำการ เพื่อทำการนัดหมาย
5. รอพบผู้ให้บริการตามวันเวลาที่นัดหมาย
6. หลังจากได้รับบริการตามกำหนดนัดหมายแล้ว ขอความร่วมมือผู้รับบริการเข้าทำการกรอกแบบสำรวจความพึงพอใจและข้อเสนอแนะเกี่ยวกับการให้บริการ
7. หากมีการติดต่อกลับจากสำนักคอมพิวเตอร์เพื่อติดตามผลการให้บริการของเจ้าหน้าที่ ขอความร่วมมือผู้รับบริการให้ข้อมูลตามความเป็นจริง เพื่อนำข้อมูลของท่านมาปรับปรุงการให้บริการต่อไป

เข้าสู่ระบบเพื่อขอรับบริการ

Username : Password :

For Assistance please call 02-649-5000 Ext. 1-5045
Copyright © Department of Computer Center, Srinakharinwirot University
V 1.0 : November, 2012

SWU IT Best practice

แนวปฏิบัติการติดตั้งเครื่องคอมพิวเตอร์ลูกข่าย

- วัตถุประสงค์

การติดตั้งเครื่องคอมพิวเตอร์ลูกข่าย (Client Computer Setup) จัดทำขึ้นเพื่อเป็นแนวปฏิบัติสำหรับการกำหนดมาตรฐานในการติดตั้งและการทำงานของเครื่องคอมพิวเตอร์ลูกข่ายภายในมหาวิทยาลัยเพื่อให้เกิดความมั่นคงปลอดภัย

SWU IT Best practice

แนวปฏิบัติการติดตั้งเครื่องคอมพิวเตอร์ลูกข่าย

1. ติดตั้งและใช้งานระบบปฏิบัติการที่มีลิขสิทธิ์ถูกต้องตามกฎหมาย
2. จัดทำ **Checklist** สำหรับการติดตั้งเครื่องคอมพิวเตอร์ลูกข่าย และปรับปรุง **Checklist** อย่างน้อยปีละ **1** ครั้ง
3. กำหนดเวอร์ชันของ **Checklist** เพื่อป้องกันไม่ให้เกิดความสับสนในการนำไปใช้งาน
4. ให้นำหน่วยงานที่รับผิดชอบดำเนินการติดตั้งเครื่องคอมพิวเตอร์ลูกข่ายตาม **Checklist** ที่ได้จัดทำขึ้น
5. ให้ดำเนินการปรับปรุงระบบปฏิบัติการ **Update** หรือ **Service Pack** หรือ **Patch** หรือ **Hot fix** ของระบบปฏิบัติการนั้น
6. ให้มีการติดตั้งซอฟต์แวร์ **Anti-Virus**
7. ให้มีการกำหนดและติดตั้งซอฟต์แวร์เฉพาะที่จำเป็นต่อการใช้งานของมหาวิทยาลัยเท่านั้น
8. ทบทวนรายการซอฟต์แวร์พื้นฐานที่จำเป็นต่อการใช้งานของมหาวิทยาลัย
9. การติดตั้งซอฟต์แวร์พื้นฐานที่ไม่ได้อยู่ในรายการซอฟต์แวร์พื้นฐาน ผู้ติดตั้งต้องรับผิดชอบในกรณีที่มีการละเมิดลิขสิทธิ์
10. สำนักคอมพิวเตอร์จะดำเนินการบำรุงรักษาเครื่องคอมพิวเตอร์ลูกข่ายอย่างน้อยปีละ **1** ครั้ง
11. เครื่องคอมพิวเตอร์ที่ใช้ในการปฏิบัติงานจะต้องอยู่ในรายการมาตรฐานเครื่องคอมพิวเตอร์ลูกข่ายเท่านั้น
12. ต้องติดตั้งซอฟต์แวร์ลงทะเบียนคอมพิวเตอร์ลูกข่ายของมหาวิทยาลัย
13. จัดทำรายงานเกี่ยวกับรายละเอียดของเครื่องคอมพิวเตอร์ลูกข่ายปีละ **1** ครั้ง

SWU IT Best practice

แนวปฏิบัติการใช้งานเครื่องคอมพิวเตอร์ลูกข่าย

- วัตถุประสงค์

การใช้งานเครื่องคอมพิวเตอร์ลูกข่าย (Client Computer Use) จัดทำขึ้นเพื่อเป็นแนวปฏิบัติสำหรับการบริหารจัดการกับเครื่องคอมพิวเตอร์ลูกข่ายเพื่อควบคุมและลดความเสี่ยงที่จะเกิดขึ้นจากภัยคุกคามทางอินเทอร์เน็ตซึ่งจะก่อให้เกิดความเสียหายต่อทรัพยากรและข้อมูลของมหาวิทยาลัย

SWU IT Best practice

The footer features a blue gradient background with several glowing yellow lightbulbs of varying sizes and orientations. A horizontal line of binary code (0s and 1s) runs across the bottom of the slide.

แนวปฏิบัติการใช้งานเครื่องคอมพิวเตอร์ลูกข่าย

1. การติดตั้งเครื่องคอมพิวเตอร์ลูกข่ายต้องดำเนินการตามแนวปฏิบัติซึ่งครอบคลุมประเด็นต่าง ๆ ดังนี้
 - 1.1 การติดตั้ง anti-virus
 - 1.2 การติดตั้ง update Patch
 - 1.3 การติดตั้งซอฟต์แวร์ลงทะเลเบียนเครื่อง
 - 1.4 การติดตั้งซอฟต์แวร์พื้นฐาน
2. ควรมีการทบทวนค่า **MAC Address** ที่บันทึกไว้อย่างน้อยปีละ 1 ครั้ง ในกรณีที่มีการซ่อมบำรุงเครื่องที่มีผลต่ออุปกรณ์เชื่อมต่อเครือข่าย ผู้ซ่อมแซมดำเนินการแจ้งสำนักคอมพิวเตอร์เพื่อปรับปรุง
3. เครื่องคอมพิวเตอร์ลูกข่ายทุกเครื่องสามารถใช้งานระบบเครือข่ายทั้งเครื่องคอมพิวเตอร์แม่ข่ายและระบบสารสนเทศของมหาวิทยาลัยได้เท่าที่มีการอนุญาตให้ใช้งานหรือที่ได้มีการกำหนดสิทธิไว้เท่านั้น
4. ในการเข้าใช้งานของเครื่องคอมพิวเตอร์ลูกข่าย ผู้ใช้งานต้องปฏิบัติตามแนวปฏิบัติเกี่ยวกับการระบุและพิสูจน์ตัวตน และการบริหารจัดการรหัสผ่านสำหรับผู้ใช้งาน

SWU IT Best practice

แนวปฏิบัติการใช้งานเครื่องคอมพิวเตอร์ลูกข่าย

5. การ **Shared File** ต้องมีการระบุชื่อผู้ใช้งานและรหัสผ่านให้ถูกต้องก่อนจึงจะสามารถเรียกใช้งานได้ ทั้งเครื่องคอมพิวเตอร์ลูกข่ายด้วยตนเอง และ เครื่องคอมพิวเตอร์ลูกข่ายกับเครื่องคอมพิวเตอร์แม่ข่าย ซึ่งชื่อผู้ใช้งานจะต้องเป็นไปตามแนวปฏิบัติเกี่ยวกับการระบุและพิสูจน์ตัวตน และการบริหารจัดการรหัสผ่านสำหรับผู้ใช้งาน
6. ห้ามมิให้มีการใช้งานอุปกรณ์ต่อพ่วงในรูปแบบของการ **Shared Internet** (การนำอุปกรณ์ต่อพ่วง เช่น **PDA** มือถือมาเชื่อมต่อยังเครื่องคอมพิวเตอร์ลูกข่ายเพื่อใช้เป็นช่องทางในการใช้งานอินเทอร์เน็ต)
7. ห้ามเข้าใช้งาน **Web Site** ที่ไม่เหมาะสม หรือไม่เกี่ยวข้องกับภารกิจของมหาวิทยาลัย

SWU IT Best practice

แนวปฏิบัติการป้องกันไวรัสคอมพิวเตอร์

- วัตถุประสงค์

การป้องกันไวรัสคอมพิวเตอร์ (Computer Virus Prevention)
เพื่อให้เกิดความปลอดภัยจากภัยคุกคามที่เกิดจากการแพร่ระบาดของไวรัส
คอมพิวเตอร์และสามารถแก้ไขปัญหาได้ทัน่วงที

SWU IT Best practice

The footer features a blue background with a pattern of binary code (0s and 1s). Several glowing yellow lightbulbs are scattered across the bottom, some with question marks inside them, symbolizing ideas and problem-solving.

แนวปฏิบัติการป้องกันไวรัสคอมพิวเตอร์

1. ทำการ **Update Patch** ของระบบปฏิบัติการของเครื่องคอมพิวเตอร์ เพื่อลดความเสี่ยงในการถูกโจมตีผ่านช่องโหว่ของระบบ
2. จัดหาและติดตั้งระบบป้องกันไวรัสที่สามารถควบคุมการทำงานของโปรแกรมป้องกันไวรัสได้จากศูนย์กลาง
3. ดำเนินการติดตั้งโปรแกรมป้องกันไวรัสบนเครื่องคอมพิวเตอร์ลูกข่ายทุกเครื่อง
4. ตรวจสอบการปรับปรุงฐานข้อมูล **Virus Signature** บนเครื่องคอมพิวเตอร์ลูกข่ายทุกครั้งที่มีการเปิดเครื่อง และทำการปรับปรุงฐานข้อมูล **Virus Signature** หากตรวจสอบพบว่ามีกรณีเปลี่ยนแปลงเป็นเวอร์ชันที่ใหม่กว่า
5. ตรวจสอบการปรับปรุง **Virus Signature** บนเครื่องคอมพิวเตอร์ลูกข่ายทุกๆ 6 ชั่วโมงเป็นอย่างน้อย และให้ทำการปรับปรุงฐานข้อมูล **Virus Signature** หากตรวจสอบพบว่ามีกรณีเปลี่ยนแปลงเป็นเวอร์ชันที่ใหม่กว่า
6. จัดทำขั้นตอนการจัดการกับปัญหาเมื่อพบว่ามีกรณีแพร่ระบาดของไวรัสคอมพิวเตอร์
7. จัดทำรายงานไวรัสที่ตรวจจับได้ภายในมหาวิทยาลัย และจำนวนเครื่องที่ติดไวรัสชนิดนั้น เดือนละ 1 ครั้ง

SWU IT Best practice